



T.C.

ŞANLIURFA MİLLÎ EĞİTİM MÜDÜRLÜĞÜ  
ARAŞTIRMA GELİŞTİRME BİRİMİ ÇALIŞMASIDIR

## DENEME SINAVI - 9

Adı ve Soyadı : .....  
Sınıfı : .....  
Öğrenci Numarası : .....

**SORU SAYISI** : 90  
**SINAV SÜRESİ** : 135 Dakika

- Bu deneme sınavı, 2017 - 2018 Eğitim - Öğretim yılı içerisinde yapılacak olan Lise Geçiş Sınavı (LGS) amacıyla hazırlanan "Deneme Sınavı"dır.
- Sorular, 8. sınıf kazanımları dikkate alınarak oluşturulmuştur.

**SINAV BAŞLAMADAN ÖNCE**  
**KİTAPÇIĞIN ARKA KAPAĞINDAKİ UYARILARI MUTLAKA OKUYUNUZ.**

## Şanlıurfa İl Milli Eğitim Müdürlüğü

1. (I) Ülkemizin kuzeyinde yer alan Amasya Yeşilirmak Nehri kıyısında bulunur. (II) Amasya “Ferhat ile Şirin” aşkının geçtiği yer olarak bilinir. (III) Ferhat Şirin’e aşık olur ve Şirin’in babasının sarayına su getirmek için oradaki dağlardan tüneller kazar. (IV) Ferhat ile Şirin’in aşkı ile bilinen Amasya şehrimiz çekiciliğini ve doğal güzelliklerini hâlâ korumaktadır.

**Bu parçada numaralanmış cümlelerden hangisi kanıtlanabilirlik açısından diğerlerinden farklıdır?**

- A) I.  
B) II.  
C) III.  
D) IV.

2. Sanat, toplumların gelişmesine öncülük eden unsurların başında gelmektedir. Günümüzün gelişmiş toplumları sanatsal faaliyetlere önem veren ve bireylerin en az bir sanatsal faaliyete katıldığı toplumlardır. M. Kemal Atatürk: “Sanatsız kalan bir milletin hayat damarlarından biri kopmuştur.” diyerek sanata verdiği önemi belirtmiştir.

**Bu cümledeki altı çizili sözle anlatılmak istenen aşağıdakilerden hangisidir?**

- A) Sanattan yoksun kalan toplumların yaşamla bağlantısı da yok gibidir.  
B) Sanata önem vermeyen toplumlar gerilemeye başlarlar.  
C) Sanata önem veren ülkeler gelişmiş ülkelerdir.  
D) Sanat bireylerin gelişmesinde etkili olan en önemli unsurdur.

3. 1) Hayran kaldığı oyuncağı alabilmek için para biriktiriyor.(Sebep-sonuç)  
2) Uzun yolculuklardan hoşlanmadığı için uçakla seyahati tercih ediyor. (Sebep-sonuç)  
3) Sağlıklı bir yaşam sürmek için öğünlerinizden tereyağını eksik etmeyin, dedi. (Amaç-sonuç)  
4) Girdiği bütün sınavlarda başarı gösterdiği için madalya aldı.(Amaç-sonuç)

**Numaralanmış cümlelerin hangisinde, amaç içinde verilen anlam ilişkisi vardır?**

- A) 3 ve 4  
B) 2 ve 3  
C) 1 ve 4  
D) 1 ve 2

4. “Ezmek” kelimesi aşağıdaki cümlelerin hangisinde mecaz anlamda kullanılmıştır?

- A) Kurtuluş Savaşı’nda askerlerimiz Yunan askerlerini ezdi.  
B) Bütün köy toplanmış, üzümeleri ezmeye başlamıştı.  
C) Taksi yoldan geçerken minik kediyi ezdi.  
D) Çocuklar, parktaki tüm çiçekleri ezdi.

**Şanlıurfa İl Milli Eğitim Müdürlüğü**

5. Aşağıdakilerin hangisinde yay ayraç içinde verilen atasözü, cümledeki anlamı desteklemektedir?

- A) (Eğreti ata binen tez iner.) Ödünç alınmış araçlarla girilen işler ya iyi yürümez ya da yarıda kalır.
- B) (Su akarken testi doldurmak gerek.) Sözün değerini bilmek ve dikkatli konuşmak gerekir. Karşımızdaki kişi, sözümüze ve söyleyiş tarzımıza bakarak tavır takınır.
- C) (İş olacağına varır.) Bazı işler koşullar el verdiği sürece gelişir. Zorlamak boşunadır.
- D) (Rüzgâr eken fırtına biçer.) Kötülük karşılıksız kalmaz. Kötülük eden hem de fazlası ile kötülük bulur.

6. Son yıllarda düğün davetiyelerinde zaman zaman şu ifadeleri görüyoruz. “Çocuklara iyi uykular.” Açık açık şunu söylüyorlar: “Sen gel, eşin gelsin, ama çocukların gelmesin.” Ne kadar medeni bir uygulama(!) değil mi? Ailelerin neşesi çocuklar düğünlerde dert oluyor birilerine demek ki. Kültürümüzü, örfümüzü, âdetlerimizi geleceğe taşıyacak bu çocuklar böyle yetişirse yakında davetiyelerde şu ifadeleri göreceğiz: “Çocuklara ve yaşlılara iyi uykular.”

**Yukarıdaki parçanın dil ve anlatımı için hangisi söylenemez?**

- A) Tanık gösterme kullanılmıştır.
- B) Koşul sonuç cümlesi vardır.
- C) İkilemeler kullanılmıştır.
- D) Devrik cümle kullanılmıştır.

7. Doğanın yükünü azaltmak için tüketim kültürünün değişimi ailede başlıyor. Her hanede gıda israfının azaltılması, daha az atık üretilmesi ve elektrik su gibi kaynakların kontrollü kullanılması gibi temel sorumluluklara karşı duyarlılık geliştirilmeli. Gıda israfı, beraberinde su, elektrik, yakıt gibi birçok kaynağın da israfı demek. Ülkemizde ne yazık ki gıda israfı da had safhalarda. Üretilen meyve ve sebzelerin %40'ı çöpe gidiyor. Eğer israf edilen gıdalar bir ülke olsaydı, dünyaya en çok karbon ayak izi bırakan ülke olacaktık. Evlerinize aldığınız gıda ürünlerini bozulmadan tüketmeye, hatta tabiri caiz ise kabuğundan çekirdeğine değerlendirmeye çalışın.

**Bu parçadan aşağıdakilerden hangisi çıkarılamaz?**

- A) Gıdaların israf edilmesi başka alanlardaki israfa da neden olmaktadır.
- B) Doğayı koruyabilme adına verilmesi gereken eğitim ailede başlamalıdır.
- C) Evlerimize alınan gıda ürünlerini her hâlükârda tüketmeliyiz.
- D) Üretilen sebze ve meyvelerin yarıdan fazlası çöpe gitmemektedir.

8. Görüyordum, iki üç mil açıktan bakarak, Şu sizin kapkara İstanbul'u kardan ak.

**Bu dizelerde aşağıdaki söz sanatlarından hangisi vardır?**

- A) Tezat
- B) Kişileştirme
- C) Konuşturma
- D) Benzetme

## Şanlıurfa İl Millî Eğitim Müdürlüğü

## KİTABE-İ SENG-İ MEZAR

Hiçbir şeyden çekmedi dünyada  
Nasırdan çektiği kadar;  
Hatta çirkin yaratıldığından bile  
O kadar müteessir değildi;  
Kundurası vurmadığı zamanlarda  
Anmazdı ama Allah'ın adını,  
Günahkâr da sayılmazdı.  
Yazık oldu Süleyman Efendi'ye.

...  
Bir akşam uyudu;  
Uyanmayiverdi.  
Aldılar, göturdüler.  
Yıkandı, namazı kılındı, gömüldü.  
Duysalar öldüğünü alacaklılar  
Haklarını helal ederler elbet.  
Alacağına gelince...  
Alacağı yoktu zaten rahmetlinin.

Tüfeğini depoya koydular,  
Esvabını başkasına verdiler.  
Artık ne torbasında ekmek kırıntısı,  
Ne matarasında dudaklarının izi;  
Öyle bir rüzgâr ki,  
Kendi gitti,  
İsmi bile kalmadı yadigâr.  
Yalnız şu beyit kaldı,  
Kahve ocağında, el yazısıyla:  
"Ölüm Allah'ın emri,  
"Ayrılık olmasaydı."

Orhan Veli Kanık

Şairin bu şiiri ve Süleyman Efendi karakteriyle dalga geçen bir sürü kişi olur. Fakat zamanla herkes onun ne kadar önemli bir şair olduğunun farkına varır. Bunlardan biri de Mehmet Kaplan'dır. Onun şöyle bir anısı vardır. "Hiç unutmam, bir gün Babîâli yokuşundan aşağıya doğru inerken, elinde eskimiş çantası, ayağında patlamış ayak-kabıları, buruşmuş yüzü, zavallı paltosu ile ara sokaklara dalan küçük bir memur gördüm. Birdenbire "Kitabe-i Seng-i Mezar" şiirini hatırladım. Kendi kendime "Şairin bahsettiği Süleyman Efendi böyle birisi olmalı" dedim. Ve ona karşı içimde bir merhamet ve şaire karşı bir sevgi hissettim. Daha önce başkaları ile benim de alay ettiğim şiir, hayatta o zamana kadar benzerlerini çok gördüğüm, fakat kendilerine karşı alaka duymadığım insanların çehrelerine adeta bir ışık tutmuş, onların boş ve manasız varlıklarını bir bilmece haline getirmişti. (...) Şair, romancının sayfalarca anlatmaya çalıştığı hayat tecrübesini veya tipi bir mısraya sıkıştırıyordu."

9. "Kitabe-i Seng-i Mezar" şiirindeki Süleyman Efendi ile ilgili,

1. Ayağındaki nasır hayatından bezdirmiştir.
2. Maddi durumu iyi olmayan biridir.
3. Dış görünüşe oldukça önem verir.
4. Sağa sola yazı yazmayı sever.

yargılarından hangilerine ulaşılabilir?

- A) 1 ve 3 B) 2 ve 4  
C) 1 ve 2 D) 3 ve 4

10. Şair Orhan Veli ile ilgili aşağıdakilerden hangisi kesinlikle çıkarılamaz?

- A) Hayatı sadelik içinde geçen basit insanları anlatır.
- B) Güçlü bir gözlem yeteneği vardır.
- C) Kısa cümleleri, yalın ve açık bir şekilde kullanmıştır.
- D) Şiirlerine yapılan eleştirilere kulak asmaya, rak yoluna devam etmiştir.

11. Mehmet Kaplanla ilgili aşağıdakilerden hangisi söylenemez?

- A) Şiiri ilk defa okuduğunda yetersiz, basit ve sıradan bulmuştur.
- B) Bazı insanların farkına şiiri okuduktan sonra varmıştır.
- C) Süleyman Efendi, şaire sevgi duymasını sağlamıştır.
- D) Değişime karşı duran bir kişiliğe sahiptir.

12. Altı çizili cümlelerin özellikleri aşağıdakilerden hangisinde doğru verilmiştir?

- A) Olumsuz, devrik, fiil cümlesi
- B) Olumlu, kurallı, isim cümlesi
- C) Olumlu, kurallı, fiil cümlesi
- D) Olumsuz, devrik, isim cümlesi



## Şanlıurfa İl Milli Eğitim Müdürlüğü

13. Ruhumu eritip de kalıpta dondurmuşlar,  
Onu İstanbul diye toprağa kondurmuşlar.  
İçimde tüten bir şey: hava, renk, eda, iklim...  
O benim, zaman mekân aşır geçmiş sevgilim.  
Çiçeği altın yıldız, suyu telli pulludur;  
Ay ve güneş ezelden iki İstanbulludur.  
Denizle toprak yalnız onda ermiş visale;  
Ve kavuşmuş rüyalar, onda, onda misale.

**Şiirden alınmış bu bölümden aşağıdakilerden hangisi çıkarılamaz?**

- A) Kişileştirilen varlıklarla duygu durumu aktarılmaya çalışılmaktadır.  
B) Şair İstanbul'da sevgiliyle kavuştuğunu anlatmıştır.  
C) Düş gücünden yararlanılarak anlatım zenginleştirilmeye çalışılmıştır.  
D) İnsan dışındaki varlıklara da yoğun sevgi beslenebilmektedir.

14. Yalnızlıkla yoldaşım  
Yine bu gece.

Sobada fokurdayan demlik  
Eşlik eder gönlüme.  
Yine geceler uzun,  
Sabahlar karanlık...  
Bilirim gelmez yine  
Beklenen aydınlık.

**Bu şiirde aşağıdaki duygulardan hangisine yer verilmemiştir?**

- A) Yalnızlık  
B) Umutsuzluk  
C) Hüzün  
D) Çaresizlik

15. Bu ülkede kadın olmakla erkek olmak arasındaki ayrım doğdukları günden itibaren başlar. Erkek çocukları güçlü, kız çocukları sessiz olmak zorundadırlar. Çünkü ülkemizde erkeğe yüklenen görev güçlülük temelleri üzerine atılırken kız çocukları hanım hanımcık olmaları gerektiğine inanılarak yetiştirilir. Yetişen bu "güçlü" beylerimiz ilerde ola ki sesi çıkan bir kadına denk geldiklerinde o güçlü(!) yanlarını ortaya çıkarıverirler. O yüzdendir ki son yıllarda boşanmak isteyen, karısına şiddet uygulayan bir tür ortaya çıkmıştır. Oysa evladın cinsiyeti ne olursa olsun insanların duygularına, düşüncelerine saygı gösterebilen bireyler yetiştirmek biz ebeveynlerin görevidir. Bunu başardığımız zaman daha sağlıklı, huzurlu bir toplumu da ortaya çıkarmış oluruz.

**Bu parçada aşağıdaki anlatım biçimlerinden hangisi ağır basmaktadır?**

- A) Tartışma  
B) Açıklama  
C) Betimleme  
D) Öyküleme

16. 1. Dere kenarında yürüyüş yaparken gözünüzü derenin ve ortamın güzelliğinden ayırıp çakıl taşlarına bakın.  
2. Örneğin; bir çakıl taşı yuvarlak bir şekle sahip değilse- köşeleri fazla- bu taş büyük olasılıkla yakın bir kayadan kopup gelmiş demektir.  
3. Oysa biraz jeoloji bilgisine sahipseniz bu taşlar size çok fazla bilgi sunar.  
4. Su onu önüne katıp çok fazla sürüklediği için köşeli yapısını hâlâ korumaktadır.  
5. Bu çakıllar size fazla bir şey anlatmayabilir.

**Numaralanmış cümlelerden anlamlı bir paragraf oluşturulmak istendiğinde doğru sıralama nasıl olur?**

- A) 1-2-4-3-5  
B) 5-1-3-2-4  
C) 1-5-3-2-4  
D) 5-2-3-4-2



Şanlıurfa İl Milli Eğitim Müdürlüğü

17. Aşağıdaki cümlelerden hangisinde eylemin kim tarafından yapıldığı belli değildir?

- A) Hava güzel olursa yarın gezmeye gideceğiz.
- B) Her bayram mahallenin büyüklerinin elleri öpülür.
- C) Balıkları temizledikten sonra tavada kızarttı.
- D) Bütün köy halkı güneşte kavrulan kirazları topladı.

18. Aşağıdaki cümlelerden hangisinin sonuna diğerlerinden farklı bir noktalama işareti getirilmelidir?

- A) Nereden gelip nereye gidiyorsun
- B) Eve kaçta girdim, şu an hatırlamıyorum
- C) Bu olayı size kim anlattı acaba
- D) Senin düşününe hiç gelmez miyim

19. Aşağıdaki cümlelerin hangisinde “ki”nin y-zımıyla ilgili bir yanlışlık yapılmıştır?

- A) Yataktan tam kalkıyordum ki birden horozun sesi bütün sokağı doldurdu.
- B) Elindekilerin değerini bugün bilmeyenler yarınlarına bir şey bırakamaz.
- C) Sizin eviniz benim ki kadar güzel.
- D) Yazın gelmesiyle tel örgüdeki böğürtlenler siyahlaşmaya başladı.

20. Aşağıdaki cümlelerin hangisinde fiilimsi cümleye “şart” anlamı katmıştır?

- A) Kendimizi yenilersek birçok alanda söz sahibi olabiliriz.
- B) Karasineklerin çokluğundan doğru düzgün yatamadım.
- C) Abur cubur yemeyi bırakmadıkça kilo vermen çok zor.
- D) Biraz sohbet etmek için onun yanına gitti.

SINAV BİTTİ.  
CEVAPLARI KONTROL EDİNİZ.



## Şanlıurfa İl Millî Eğitim Müdürlüğü



6. Torunun hediye ettiği 99 boncuklu tesbihinin ipi kopan Mehmet Amca tekrardan boncukları yerden toplayıp onarmak istiyor. Boncukları kontrol amaçlı 3 erli saydığında hep 1 tane artmakta 5 erli saydığında ise 2 tane eksik kalmaktadır. Buna göre Mehmet Amca'nın tesbihinde **en az** kaç boncuk eksik olabilir?

A) 2      B) 9      C) 11      D) 15



7. Akrep ile yelkovanın boyları toplamı 14 cm, farkları ise 2 cm'dir. Aralarındaki açının geniş açı olduğu bilindiğine göre uç noktaları arasındaki uzaklık **en az** aşağıdakilerden hangisi olabilir?

A) 9,3 cm      B) 10,2 cm      C) 11,3 cm      D) 12,2 cm

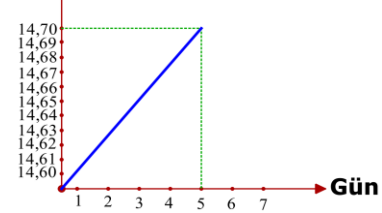
8.



Şanlıurfa Orman Bölge müdürlüğünün yapmış olduğu araştırmaya göre bir çam ağacı her gün sabit uzama miktarı ile **haftada 0,14 cm boyu uzamaktadır**. 14,6 cm uzunluğundaki bir fidan dikildiğinde sunum amaçlı günlük boy uzama grafiği hazırlanmıştır. Bu grafik aşağıdakilerden hangisi olabilir?

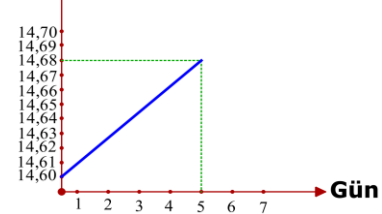
A)

Boy ( cm )



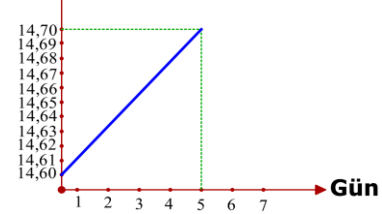
B)

Boy ( cm )



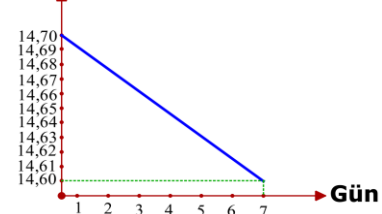
C)

Boy ( cm )



D)

Boy ( cm )





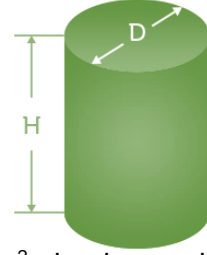
**Şanlıurfa İl Milli Eğitim Müdürlüğü**

9. Kare bir zeminin içine kare bir bölüm, bu kare bölümün bir kenarının uzunluğunda ve bir birim eninde altı tane bölüm ve bir kenarı bir birim olan dokuz tane kare boşluksuz yerleştirilmiştir. **Yerleştirilen zeminin tamamının alanını** veren cebirsel ifade aşağıdakilerden hangisi olabilir?

- A)  $(x - 3)^2 + 12x$   
B)  $(x + 3)^2 - 12x$   
C)  $x^2 - 3^2 + 6x$   
D)  $x^2 + 3^2 - 6x$

10.  Bir bulgur tanesi yaklaşık  $\sqrt{3}$  mg dır. Bir ambarda 10 milyon bulgur tanesi varsa ambardaki bulgurun toplam ağırlığının yaklaşık olarak **gram cinsinden** bilimsel gösterimi aşağıdakilerden hangisi olabilir? ( 1 gr = 1000 mg )

- A)  $1,7 \cdot 10^4$   
B)  $1,7 \cdot 10^5$   
C)  $1,7 \cdot 10^7$   
D)  $1,7 \cdot 10^{10}$



11. 1 lt ile 100 m<sup>2</sup> alan boyanabilen boya dolu 5 litrelik 6 boya kutusu, 3 litrelik 8 boya kutusu ve 2 litrelik 10 boya kutusu vardır. Bu boya kutuları tek kullanımlıktır. Taban yarıçapı 10 m yüksekliği 30 m olan silindirik şeklindeki bir su deposunun alt tabanı hariç tamamen boyanacaktır. Boya kutularından bazılarını hiç açmayıp tasarruf etmek isteyen Muzaffer Bey hiç boya israf etmeden **en fazla** kaç kutu boya kutusu tasarruf etmiş olabilir? ( Pi sayısını 3 alınız. )

- A) 18      B) 19      C) 20      D) 21

**5 ile kolay çarpma:** Çarpılacak sayının yarısı alınır ve sağına bir sıfır eklenir. Sayı tek ise yarısı ondalıklı bir ifade olacaktır. Bu durumda virgöl bir basamak sağa kaydırılır.

12. Yukarıdaki bilgiye göre 1024 sayısının 5 ile çarpma işlemini 7 kez uygulayan Aslı sonucu kaç bulacaktır?

- A)  $2^6 \cdot 10^4$   
B)  $2^5 \cdot 10^5$   
C)  $2^4 \cdot 10^6$   
D)  $2^3 \cdot 10^7$



**Şanlıurfa İl Milli Eğitim Müdürlüğü**

13. Banka kartının **rakamları farklı** 4 haneli şifresinin **son rakamını** unutan Rauf Bey ilk üç hanesini sırası ile 1, 2 ve 5 olarak tuşlamıştır. Fakat son hanesini tuşlamadan **asal bir sayı** olduğunu tahmin etmektedir. Tahmin ettiği rakamın yanlış olma olasılığı doğru olma olasılığından kaç fazladır?

A)  $\frac{3}{7}$       B)  $\frac{3}{9}$       C)  $\frac{1}{9}$       D)  $\frac{4}{7}$



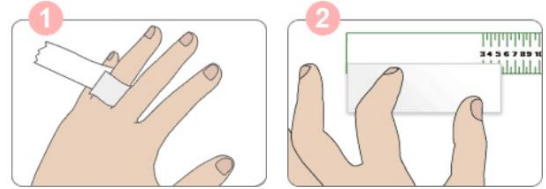
Doktorların döner sermayeden tuttuğu nöbetlere göre alacağı ek maaşı vardır.

14. Bir doktor en az bir gün nöbet tuttuğu bir ayda x gün nöbet tutmaktadır. Bu doktorun maaş hesaplanmasında iki seçenek sunulmuştur. **Birincisi** tuttuğu gün sayısını 200 tl ile çarpıp 1800 tl eklemek, **ikincisi** ise tuttuğu gün sayısını 150 tl ile çarpıp 3200 tl eklemektir. Doktor ikinci seçeneği kabul edip birinci seçeneğe göre daha fazla maaş aldığı bir ayda, **en fazla** kaç tl ek maaş almıştır?

A) 7600    B) 7550    C) 7400    D) 7250

15. Aşağıdaki bilgilerden hangisi **yanlıştır**?

- A) Denklemi  $ax+by+c=0$  şeklinde olan bir doğrunun eğimi  $-\frac{a}{b}$  dir.
- B) Denklemi  $y=mx+n$  şeklinde olan doğrunun eğimi m dir.
- C) Eğim açısı geniş açı olan doğrunun eğimi negatiftir.
- D) Doğrunun x eksenini ile yaptığı açılardan x ekseninin üzerinde ve solunda olan açı eğim açısıdır.



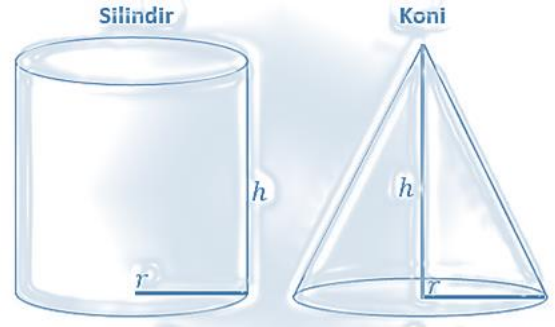
16. Ayşe Hanım bir elindeki bütün parmaklarının şekildeki gibi çevresinin toplamını iki farklı boyda bez parçası ile bulmak istiyor. Uzun boylu bez ile 4 kez uç uca ekleyerek ölçtüğünde 10 mm daha gerektiğini buluyor. Kısa boylu bez ile 6 kez ölçtüğünde 30 mm fazla geldiğini görüyor. Bezlerin boyları toplamı 50 mm ise parmaklarının çevresi toplamı kaç mm olur?

A) 1140    B) 114    C) 14    D) 11,4

**Şanlıurfa İl Milli Eğitim Müdürlüğü**

17. İkizkenar dik üçgenin ikizkenarlarından birinin uzunluğu 4 cm dir. İkizkenarlar üst üste gelecek şekilde katlanıyor oluşan **kat çizgisinin adı ve uzunluğu** doğru olarak aşağıdakilerden hangisinde verilmiştir?

Kat çizgisinin adı	Uzunluğu
A) Kenarortay	$4\sqrt{2}$ cm
B) Kenarortay	$2\sqrt{2}$ cm
C) Açıortay	$4\sqrt{2}$ cm
D) Açıortay	$\sqrt{2}$ cm

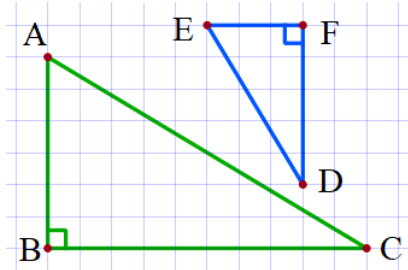


- I. Taban alanları eşittir.  
II. Dik dairesel koninin ana doğrusu, dik silindirin yüksekliğinin 2 katıdır.  
III. Silindirin yarıçapı, dik dairesel koninin yüksekliğinin 3 katıdır.

19. Taban dairelerinin yarıçapları, yükseklikleri eşit olan bir dik dairesel koni ve bir dik silindir için **hangisi ya da hangileri söylenebilir?**  
A) I B) II ve III C) I ve II D) I,II ve III

18. Bir küpün herhangi bir köşesinden daha küçük ayrıtlarda **bir küp çıkarılırsa** aşağıdakilerden hangisini söyleyebiliriz?

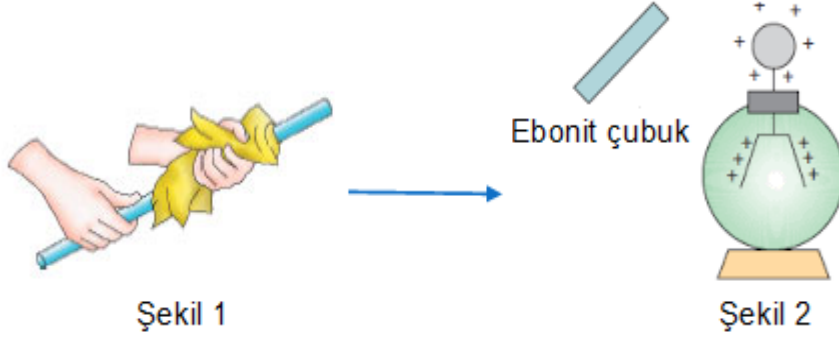
- A)Yüzey alanı değişmez.  
B)Yüzey alanı, çıkarılan küpün yüzey alanı kadar artar.  
C)Yüzey alanı azalır.  
D)Yüzey alanı, çıkarılan küpün bir kenarının alanı kadar artar.



20. Şekildeki birim karelere çizilmiş iki dik üçgen hakkında aşağıdakilerden hangisi söylenemez?  
A) ABC ve EFD üçgenleri benzerdir.  
B) A açısı ile D açısı eşittir.  
C) A açısı ile D açısı toplamı  $90^\circ$  dir.  
D)  $\frac{IACI}{IEDI} = 2$  dir.

**SINAV BİTTİ.**  
**CEVAPLARI KONTROL EDİNİZ.**

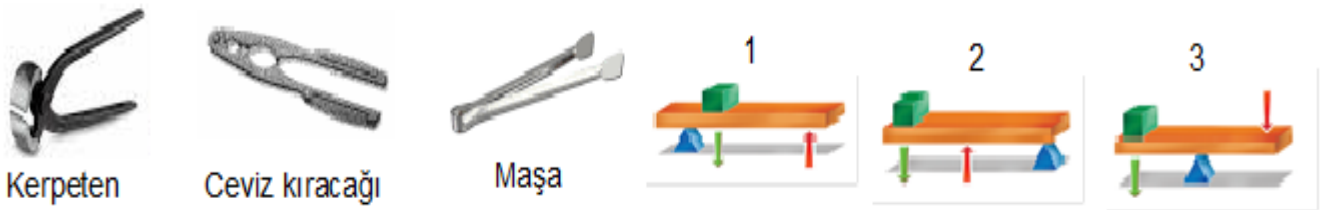
1. Ayşe Şekil 1 de görüldüğü gibi nötr olan ebonit çubuğu nötr bir yün kumaşa sürtüyor. Daha sonra yüklenmiş olan ebonit çubuğu Şekil 2 deki gibi ( + ) yüklü elektroskobun topuzuna **dokunduruluyor**.



**Yapılan etkinlik sonucunda ebonit çubuk ve elektroskop ile ilgili aşağıdakilerden hangisi söylenebilir?**

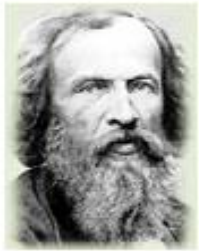
- A) Sürtünme sonucunda ebonit çubuk ( - ) yükle yüklenir ve elektroskoba dokundurulduğunda yaprakları biraz daha açılır.
- B) Sürtünme sonucunda ebonit çubuktan yün kumaşa ( - ) yük geçişi olur elektroskoba dokundurulduğunda yapraklar kapanır.
- C) Sürtünme sonucunda ebonit çubuk ( + ) yükle yüklenir ve elektroskoba dokundurulduğunda yapraklar biraz kapanır.
- D) Sürtünme sonucunda ebonit çubuk ( - ) yüklenir ve elektroskoba dokundurulduğunda yaprakları önce kapanır sonra tekrar açılır.

2. Bilgi: Günlük hayatta kullanılan birçok aletin kullanımı kaldıraçlarla benzerlik göstermektedir.



**Yukarıda verilen aletlerin benzerlik gösterdiği kaldıraç sistemleri ile uygun eşleştirilmesi aşağıdakilerden hangisindeki gibi olur?**

	Kerpeten	Ceviz kıracağı	Maşa
A)	1	2	3
B)	3	1	2
C)	2	3	1
D)	3	2	1

**3.****Johann Döbereiner****John Newlands****Dimitri Mendeleev****Alexander Beguyer**

Periyodik sistemin tarihsel gelişim sürecinde bilim insanlarının görüşleri;

- Atomlar kendilerinden daha küçük parçalara bölünemez.
- Elementler atom ağırlıklarına göre sıralandığında ilk sekiz elementten sonra gelen elementlerin fiziksel ve kimyasal özellikleri tekrar eder.
- Elementler artan atom ağırlıklarına göre sıralandığında henüz keşfedilmemiş elementlerin yerlerini boş bırakmıştır.
- Elementler dikey sıralarda olacak şekilde bir silindir etrafına sarmal olarak dizilmiştir.

şeklindedir.

**Aşağıdaki bilim insanlarından hangisine ait bir görüş verilmemiştir?**

- A) Johann Döbereiner
- B) John Newlands
- C) Dimitri Mendeleev
- D) Alexander Beguyer

**4. Gizem ve Cansu birbirleriyle konuşurken şunları söylüyorlar.**

**Gizem**

Senin saçların siyah, benimkiler ise sarı.

**Cansu**

Senin saçların düz benim saçlarım ise kıvrıkcık.

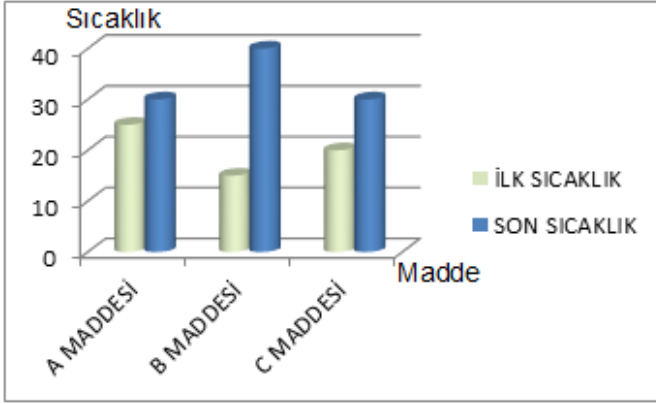
- Etrafımızdaki insanlarla birbirimize benzememe nedenimiz ne olabilir?

**Gizem'in sorusuna arkadaşı hangi cevabı verirse doğru cevap vermiş olur?**

- A) Mitoz bölünme sonucu canlılar birbirine benzememektedir.
- B) Mayoz bölünmede görülen parça değişimi sayesinde canlı çeşitliliği oluşur.
- C) Mitoz bölünmenin tüm canlılarda farklı şekilde olması çeşitlilik sağlar.
- D) Eşeysiz üreme sayesinde canlılar farklı olur.



5. Aşağıdaki grafikte kütleleri eşit A, B ve C maddelerinin ilk ve son sıcaklıkları verilmiştir.



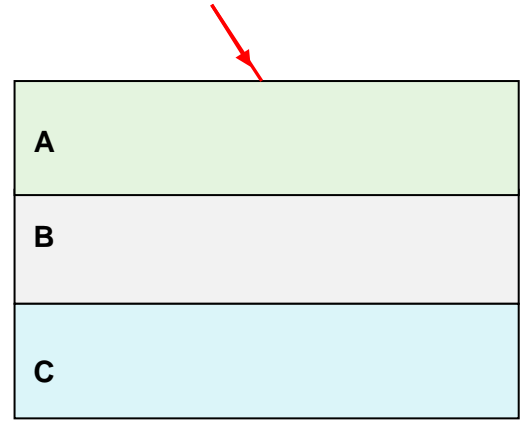
Buna göre maddelerin aynı şartlardaki sıcaklık değişimleri dikkate alındığında özisimleri ile ilgili;

1. Sıcaklık değişimi en az olan madde A maddesidir.
2. C maddesi ile yemek pişirmek için metal kap yapılırsa sapı B maddesinden yapılmalıdır.
3. C maddesinin özısı A maddesinin özısının-  
dan küçüktür.

İfadelerinden hangileri **yanlıştır**?

- A) Yalnız 2                      B) 2 ve 3  
C) 1 ve 3                      D) 1,2 ve 3

6. Ahsen aşağıda ışığın kırılması ile ilgili bir düzenek hazırlamıştır.



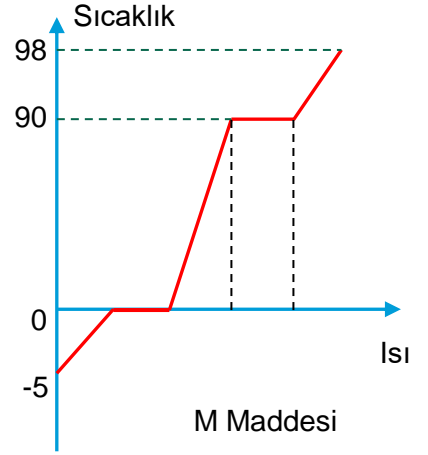
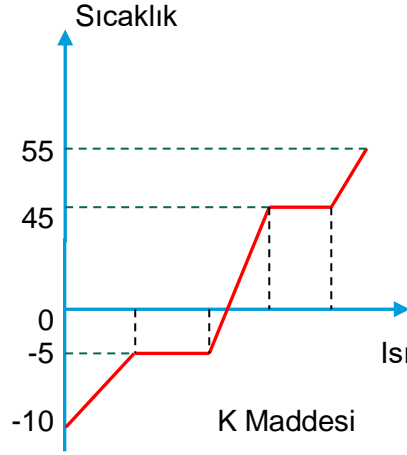
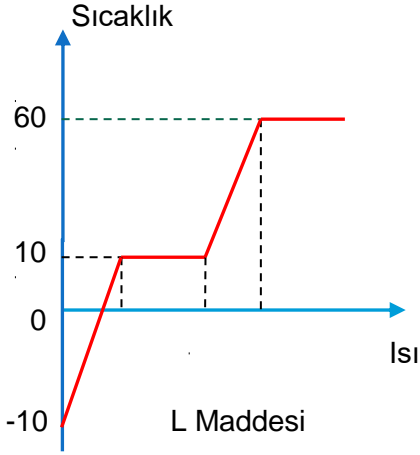
Bir ışın göndererek A,B ve C ortamlarından ışının durumunu incelemiştir. A ortamından B ortamına geçen ışının kırılma açısı 30°'dir. B ortamından C ortamına geçen ışının kırılma açısı ise 20°'dir.

**Bu düzenekle ilgili aşağıdakilerden hangisi söylenebilir?**

- A) Ortamların kırıcılık indisleri arasındaki ilişki  $A > B > C$ 'dir.  
B) Işının hızı en fazla C ortamındadır.  
C) B ortamından C ortamına sınır açısından büyük bir açıyla gönderilen ışın tam yansımaya uğrar.  
D) C ortamından A ortamına sınır açısından küçük bir açıyla gönderilen ışın normalden uzaklaşarak kırılır.



7. Aşağıda L, K, M saf maddelerinin erime ve buharlaşma sıcaklıklarına ait sıcaklık zaman grafikleri verilmiştir.



Grafikler incelendiğinde L, K ve M saf maddeleriyle ilgili aşağıda verilen bilgilerden hangisi yanlıştır?

- A) 15°C de maddelerin hepsi sıvı haldedir.
- B) 30°C de L maddesinin sıcaklığı sabittir.
- C) 60°C de K maddesi gaz L maddesi hem gaz hem sıvı haldedir.
- D) Maddelerin hepsi birbirinden farklıdır.

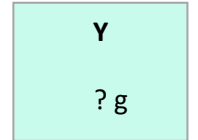
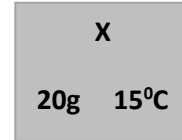
8. Aşağıda insan vücudunda bulunan bazı hücreler verilmiştir.



Mitoz bölünme geçirmeyen hücreleri seçmek isteyen öğrenci hangi elmaları sepete atarsa doğru olur?

- A) 1 ve 2
- B) 2 ve 3
- C) 3 ve 4
- D) 1,2 ve 4

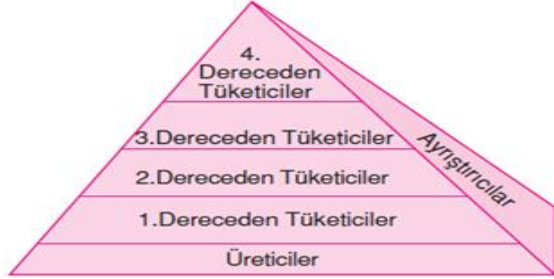
9.



İlk sıcaklığı 15 °C olan 20 g X maddesinin sıcaklığını 35 °C' a çıkarmak için verilen ısıyla, kaç gram Y maddesinin sıcaklığı 20 °C arttırılabilir? (  $C_X:1 \text{ Cal/g}^\circ\text{C}$  ,  $C_Y:0,5 \text{ Cal/g}^\circ\text{C}$  )

- A) 60
- B) 50
- C) 40
- D) 30

10. Canlıların birbirlerine aktardıkları besin ve enerjiyi gösteren piramide besin piramidi denir.



Yukarıda verilen besin piramidi ile ilgili;

1. Üreticiler klorofil ve kloroplastları sayesinde besin ve oksijen üretir.
2. En fazla enerji 3.dereceden tüketicilerde vardır.
3. Ayrıştırıcılar sadece üreticiler basamağında yer alır.

hangisi veya hangileri söylenebilir?

- A) Yalnız 1                      B) Yalnız 2  
C) 1 ve 3                      D) 2 ve 3

11. Aşağıda özdeş çalar saat ve özdeş cam fanus ile yapılan deneyler gösterilmiştir.



Havası boşaltılmış fanus



İçinde hava olan fanus

Havası boşaltılmış olan cam fanustan dışarıya herhangi bir ses gelmezken, içinde hava olan fanustan ise ses gelmektedir.

**Buna göre iki deneyde de farklı sonuçların gözlemlenmesinin nedeni aşağıdakilerden hangisidir?**

- A) Sıcaklıkları farklı olan ortamdadırlar.
- B) Fanus camlarının kalınlıkları birbirinden farklıdır.
- C) Yoğunluğu farklı olan ortamdadırlar.
- D) Sesin yayılabilmesi için maddesel ortama ihtiyacı vardır.

12. Canlılar, hayatlarını sürdürebilmek için yaşadıkları ortamdan madde alıp bu maddeyi yine doğal ortama vermek zorundadır. Maddelerin canlı ve cansız çevre arasında yer değiştirmesine **madde döngüsü** denir.



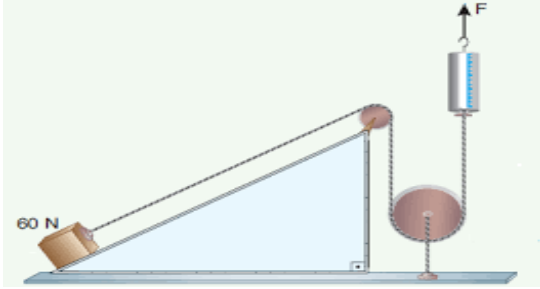
Yukarıdaki resme bakarak su döngüsü ile ilgili;

1. Su döngüsünün gerçekleşmesini sağlayan temel olaylar, erime ve donmadır.
2. Karbon döngüsünün bozulması su döngüsünü olumlu etkiler.
3. Doğada su kaybolmaz, sadece hal değiştirir.

**verilenlerden hangisi söylenebilir?**

- A) Her üç bilgi de doğrudur
- B) 1. ve 3. bilgi doğru, 2. bilgi yanlıştır.
- C) 1. ve 2. bilgi yanlış, 3. bilgi doğrudur.
- D) Her üç bilgi de yanlıştır.

13. Elif 60N ağırlığındaki cismi şekildeki gibi düzende uyguladığı bir F kuvveti ile dengede tutuyor ve gözlemlerini kaydediyor.

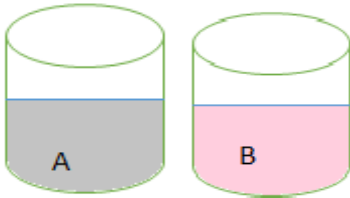


Gözlem	Sonuç
Dinamometredeki değer	?
Sistemdeki kuvvet kazancı	?

Sisteme ve tabloya bakılarak tablodaki boşluklar nasıl doldurulmalıdır ki tablo ve sistem uyumlu olabilsin?

Dinamometredeki Değer	Kuvvet Kazancı
A) 60 N	Yok
B) 60 N dan büyük	Var
C) 60 N dan küçük	Var
D) 60 N dan büyük	Yok

14.

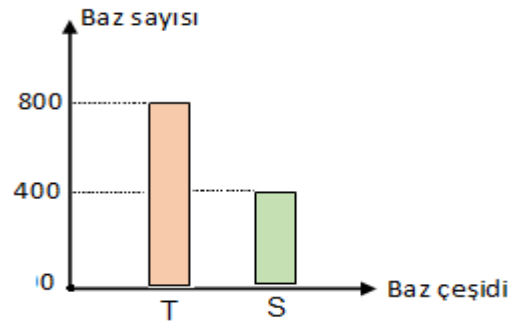


Ayça Fen Bilimleri dersinde asitler ve bazlar ile ilgili bir deney yapmak istemektedir. Bu deney için mavi turnusol kâğıdını A kabına batırdığında herhangi bir renk değişimi olmazken B kabına batırdığında turnusol kâğıdının renginin değiştiğini gözlemlemiştir.

Ayça'nın bu deneyle ilgili aşağıdaki yorumlardan hangisini yapması beklenemez?

- A) A kabındaki maddenin pH derecesi 9 olabilir.
- B) B kabındaki madde metallerle hidrojen gazı açığa çıkarır.
- C) A kabındaki madde ele kayganlık hissi verir.
- D) B kabındaki madde amonyak olabilir.

15. Aşağıda bir DNA içerisinde bulunan Timin ve Sitozin nükleotid sayısı grafik olarak verilmiştir.



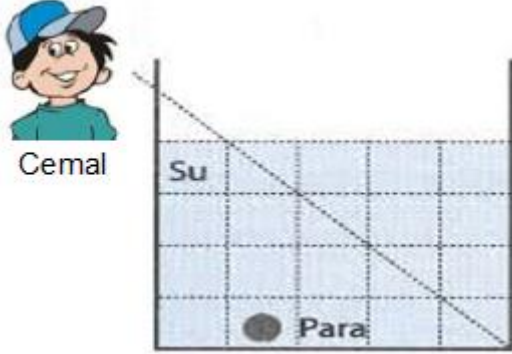
Bu grafiğe bakılarak aşağıda bazı sorular soruluyor.

- 1. Toplam nükleotid sayısı nedir?
- 2. Fosfat sayısı nedir?
- 3. Adenin nükleotid sayısı nedir?
- 4. Guanin baz sayısı nedir?

Yukarıda verilen soruların hangisine öğrenciler "2400" cevabını vermiştir?

- A) 1 ve 2
- B) 1 ve 3
- C) 2 ve 4
- D) 3 ve 4

16. Bir öğrenci metal parayı aşağıdaki gibi suyun içerisine atıyor ve bazı gözlemler yapıyor.

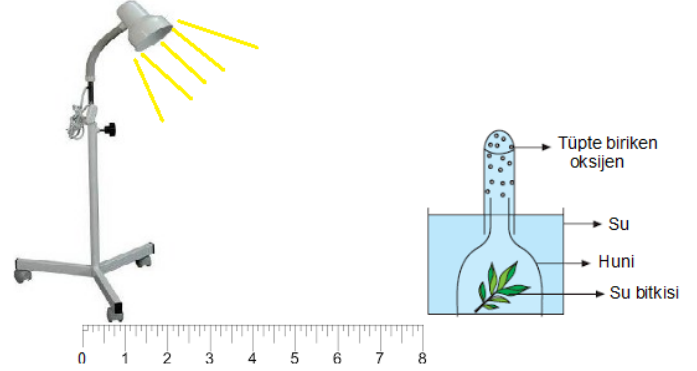


	Evet	Hayır
Metal para olduğundan büyük görüldü.	X	
Metal para olması gereken yerden daha yakın görüldü.	X	

Bu gözlemlerden yola çıkarak aşağıdaki yorumlardan hangisinin söylenmesi beklenemez?

- A) Her iki gözlemden de ışığın kırılması söz konusudur.
- B) Cisimlere az yoğun ortamdaki çok yoğun ortamda bakıldığında yakın ve büyük görünürler
- C) Bu gözlemlerin oluşmasında ışığın farklı ortamlarda hareketi rol oynamıştır.
- D) Suyun ortam yoğunluğu havanın yoğunluğundan küçüktür.

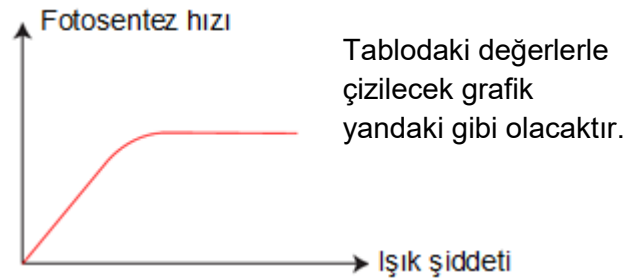
17. Fen bilimleri dersinde fotosentez hızına etki eden değişkenlerle ilgili deney yapan bir öğrenci, ışık kaynağını su bitkisine yaklaştırıyor ve fotosentez hızını gözlemlemeye çalışıyor.



Bu deneyle ilgili;

1. Deneyde bağımsız değişken ışık kaynağıyla bitki arasındaki uzaklıktır.

2.



3. Işık kaynağı bitkiye yaklaştıkça, oluşan kabarcık sayısı artacaktır.

verilen bilgilerden hangileri doğrudur?

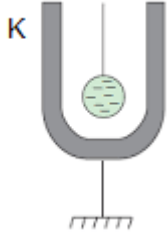
- A) Yalnız 1
- B) 1 ve 2
- C) 1 ve 3
- D) 1, 2 ve 3



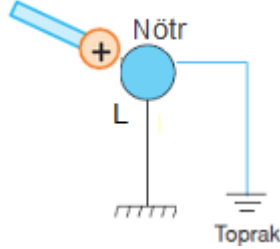




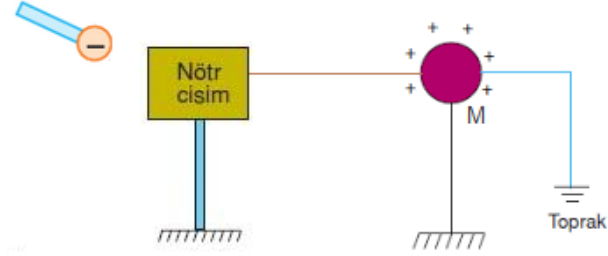
20. Cisimlerin fazladan artı veya eksi elektrik yüküne ulaşmasına **elektriklenme** ya da **elektrikle yüklenme** olayı denir.



Yalıtkan sapla tutturulmuş olan nötr K cismine ( - ) yüklü cisim şekildeki gibi yaklaştırılıyor.



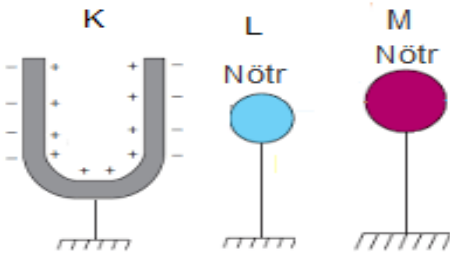
İletken nötr L cismine ( + ) yüklü cisim dokundurulduktan sonra topraklama yapılıyor.



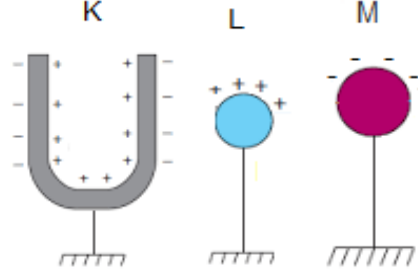
( - ) yüklü cisim nötr cisme yaklaştırılıyor. Nötr cisim M cismine İletken tel ile bağlıdır.

Yukarıda verilen elektriklelenmelerden sonra cisimlerin yük durumları nasıl olur?

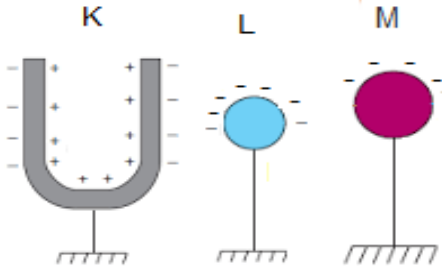
A)



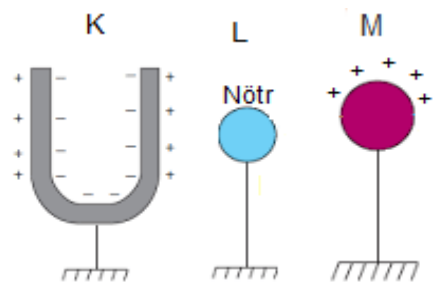
B)



C)



D)



**SINAV BİTTİ.**  
**CEVAPLARINIZI KONTROL EDİNİZ.**

**Şanlıurfa İl Milli Eğitim Müdürlüğü**

1. “Mudanya Mütarekesi, Yunanlıların aslında Osmanlı Devleti’nin paylaşımı projesinde bir alet olduğunu, arkalarındaki gücü İngiltere başta olmak üzere İtilâf devletlerinin teşkil ettiğini açık bir şekilde ortaya koymuştur.”

**Bu duruma kanıt olarak aşağıdakilerden hangisi gösterilebilir?**

- A) Yunanistan’ın Mudanya Konferansı’nda İngiltere tarafından temsil edilmesi
- B) İngiltere’nin İtalya ve Fransa tarafından desteklenmemesi
- C) Boğazların denetiminin uluslararası bir komisyona verilmesi
- D) İtilaf devletleri kuvvetlerinin barış anlaşması imzalanana kadar İstanbul’da kalması

2. **Kurtuluş Savaşı döneminde Mustafa Kemal’in;**

- I. “Milli Sınırları İçinde Vatan Bölünmez Bir Bütündür Parçalanamaz”
- II. “Kuvayımilliye’yi tek kuvvet olarak tanımak ve millî iradeyi hâkim kılmak esastır.”
- III. “Milletin istiklalini yine milletin azim ve kararı kurtaracaktır.”
- IV. “Yurdun bütünlüğü, ulusun bağımsızlığı tehlikededir.”

**sözlerinden hangileri onun halka yönelip halkı etkin duruma getirerek zafere ulaşmayı hedeflediğini gösterir?**

- A) I ve II
- B) I ve III
- C) II ve III
- D) II ve IV

3. Hükümet İsviçreli bilim insanı Malche (Malşe)’nin Darülfün’un hakkında rapor hazırlamasını istemiştir.

**Malche, hazırladığı raporunda şu önerilerde bulunmuştur:**

- Üniversitelerin gelişmesi için öncelikle dil derslerine ağırlık verilmeli.
- Öğretim üyelerinin bilimsel seviyeleri yükseltilmeli.
- Bilimsel araştırmalara ağırlık verilmeli.
- Öğrenci alımında sınav yapılmalı.
- Spor tesisleri, pansiyon ve yemekhaneler yapılmalı.
- Kongre ve konferanslar düzenlenerek eğitim desteklenmeli.

**Maddelerine göre aşağıdakilerden hangisine değinildiği söylenemez?**

- A) Üniversite hocalarının bilimsel seviyelerinin yükseltilmesi
- B) Araştırmalarda bilimsel konulara önem verilmesi
- C) Öğrencilerin sosyal ortamlarının geliştirilmesi
- D) Türk Dilinin geliştirilmesi ve bilim dili haline getirilmesi

4. Atatürkçü düşünce sistemi Türk milletinin ihtiyaçlarından tarihi gerçeklerinden doğmuş, ona özgü milli bir düşünce sistemidir. Mustafa Kemal Türk Tarihini ve geleneğini çok iyi incelemiş, Türk insanının karakterini çok iyi analiz etmiştir. Bu yüzden Atatürkçü düşünce sisteminin temelinde Türk Tarihi ve Türk Kültürü vardır.

**Buna göre Atatürkçü Düşünce Sistemi ile ilgili aşağıdaki yargılardan hangisine ulaşılabılır?**

- A) Batı kültüründen etkilenmiştir.
- B) Bu düşünceyle Türk Tarih Kurumu kurulmuştur.
- C) Türk Milletine özgü bir sistemdir.
- D) Temelinde milli şair ve yazarlar vardır.

**Şanlıurfa İl Millî Eğitim Müdürlüğü**

5. “Millî devlet, herhangi bir kişi, sınıf ve zümreye ayrıcalık tanımayan devlettir. Devlet, bütün toplumsal kurumların, birimlerin hak ve çıkarlarını koruyan ve dengeleyen, milletin vicdanında saygı ile itibar bulan, halkın bizzat örgütlenmesinden doğan bir güçtür. Vatanın bütünlüğünün korunması için millî birlik ve beraberliğe büyük önem veren Atatürkçülük, aynı zamanda ülke topraklarının bölünmez bütünlüğünü esas alır.”

**Buna göre parçada;**

- I. Milliyetçilik,
- II. Halkçılık,
- III. Devletçilik

**gibi Atatürk ilkelerinden hangisi yada hangilerine vurgu yapıldığı söylenebilir?**

- A) Yalnız I
- B) I ve II
- C) II ve III
- D) I, II ve III

6. Sivas kongresinde, Temsil Heyeti aldığı bir kararla Batı Anadolu'daki Kuvayımiliye güçlerini “Batı Anadolu Kuvayımiliye Başkomutanlığı” adı altında topladı. Ayrıca Ali Fuat Paşa'yı da bu komutanlığa atadı.

**Bu karara bakarak;**

- I. Temsil heyetinin hükümet gibi hareket ettiği,
- II. Düzenli bir ordu meydana getirmek amaçlandığı,
- III. Millî egemenliğin gerçekleştirilmek istendiği

**durumlarından hangisi veya hangilerine ulaşılabilir?**

- A) Yalnız I
- B) I ve II
- C) Yalnız III
- D) I, II ve III

7. Mustafa Kemal Amasya Genelgesi'nin maddelerini kaleme aldıktan sonra genelgeyi Anadolu'da bazı önemli komutan ve devlet adamlarına göndermiş bu kişilerinde genelgeyi onaylamasını sağlamıştır.

**Aşağıdakilerden hangisi Mustafa Kemal'in bu şekilde hareket etmesinin nedenlerinden değildir?**

- A) Milli mücadeleyi kişisellikten çıkarıp ulusallaştırmak
- B) Milli mücadele sürecinde bu kişilerin desteğini almak
- C) Genelgenin halk üzerindeki etkisini arttırmak
- D) Tek başına hareket etmekten çekinmesi

**8. Misakı Milli'yle**

- ✓ Mondros'tan önce işgal edilmeyen ve Türklerin çoğunlukta olduğu topraklar bir bütündür parçalanamaz.
- ✓ Siyasi, adli ve mali gelişmemizi engelleyen sınırlamalar kabul edilemez.
- ✓ İlimizde yaşayan azınlıkların hakları komşu ülkelerde yaşayan Türk ve Müslümanların haklarından fazla olamaz.

**Verilen bilgiye göre, “Son Osmanlı Mebusan Meclisi Misakı Milli ile .....” cümlesindeki boşluk aşağıdakilerden hangisi ile tamamlanamaz?**

- A) Ulusal sınırlarımızı çizmiştir.
- B) Kapitülasyonları reddetmiştir.
- C) Bağımsızlıktan ödün vermiştir.
- D) Karşılıklılık ilkesi ile hareket etmiştir.

**Şanlıurfa İl Milli Eğitim Müdürlüğü**

**9.**

İNKILÂP	SONUÇ
1) TBMM'nin açılması	Türk tarihinde ilk meclis açıldı.
2) Cumhuriyet'in ilan edilmesi	Kabine sistemine geçilerek hükümet bunalımı sona erdi.
3) Tekke, zaviye ve türbelerin kapatılması	Toplumsal laiklik yolunda adım atıldı.
4) Medeni kanunun kabulü	Kadınlar devlet yönetiminde söz sahibi oldu.

**Yukarıdaki tabloda verilen inkılâpların hangilerinin sonucu yanlış verilmiştir?**

- A) 1 ve 2
- B) 1 ve 3
- C) 2 ve 4
- D) 1 ve 4

**10.** Lozan Barış Konferansında Türkiye ile Yunanistan arasındaki azınlıklar meselesinin mübadele yoluyla halledilmesi kararlaştırılmıştı. Buna göre ..... Yaşayan Türkler ile ..... yaşayan Rumlar anlaşma gereği mübadelenin dışında kalacaktı. Bu bağlamda Anadolu'daki Rumlar Yunanistan'a, Yunanistan'daki Türkler ise Anadolu'ya nakledildi.

**Yukarıdaki parçada boş bırakılan yere aşağıdakilerden hangileri gelmelidir?**

- A) Batı Trakya – İstanbul
- B) İstanbul – Batı Trakya
- C) Doğu Trakya – İstanbul
- D) Karaağaç – Doğu Trakya

**SINAV BİTTİ.  
CEVAPLARI KONTROL EDİNİZ.**



**Şanlıurfa İl Milli Eğitim Müdürlüğü**

Kul hakkı denildiğinde aklımıza sadece insanların mallarını elinden almak olarak algılasak yanlış düşmüş oluruz. Kul hakkı dediğimizde çok geniş kapsamlı bir alan ifade edilir. Günlük hayatımızın her anında diğer insanlara maddi ve manevi anlamda gösterdiğimiz her tür tavır ve davranışlarda kul hakkına girebileceğimiz bilincinde olup, buna göre davranışlarımızı düzenlememiz gerekmektedir.

**1- Yukarıda kul hakkı ile ilgili verilenlerden yola çıkarak aşağıdakilerden hangisinin kul hakkına girmek olduğunu söyleyemeyiz?**

- A) İnsanların özel hayatlarını araştırmak.
- B) Yalan söylememek, hile yapmamak.
- C) İnsanlar hakkında kötü zanlarda bulunmak.
- D) İnsanlarla alay edip, lakap takmak, küçük görmek.

Mustafa, ailesinden aldığı eğitim sayesinde zararlı alışkanlıklardan uzak durup temiz bir hayat sürmektedir. Arkadaşları Mustafa'nın zararlı alışkanlıklardan korunmak için neler yaptığını ve nasıl çevrede bu kadar zararlı alışkanlıklara düşen insan varken kendisinin bunlardan uzak durduğunu sorarlar. Mustafa'da arkadaşlarına şöyle der;.....

**2- Zararlı alışkanlıklardan korunma yolları arasında aşağıdakilerden hangisini söylemiş olması yanlış olur?**

- A) Arkadaş seçimlerime dikkat ettim.
- B) Zararlı alışkanlık olan ortamlardan hep uzak durdum.
- C) Zararlı alışkanlıkları olanlara hep özendim.
- D) Ailemden bu konuda hiç olumsuz örnek görmedim.

"Dünyayı dolaşınız duvarsız, edebiyatsız, kanunsuz, servetsiz şehirler bulacaksınız. Fakat mabetsiz, mabutsuz, duasız, kurbanlı bir tek şehir bulamayacaksınız.

PLUTARKHOS

**3- Yukarıda ki sözün ana düşüncesi nedir?**

- A) Mabetlerin şehirlerde önemli bir yeri olması.
- B) Dinin evrensel olduğu.
- C) Dünya şehirlerin benzer ve farklı yönleri olduğu.
- D) Şehirlerin mimarisinde dinin etkili olduğu.

Ahmet, lise öğrencisi olmasına rağmen zararlı alışkanlıkları olan bir öğrencidir. Okulda öğretmeni daha bu yaşında neden böyle zararlı alışkanlıkları olduğunu araştırmak ister ve Ahmet'le konuşmaya başlar. Ahmet öğretmenine şunları söyler; annem ve babam sürekli olarak kavga eder ve beni de hiç sevmezlerdi. Eve gitmek istemediğim için mahallemizde bulunan gençlerle arkadaşlık etmeye başladım. Bana değer verdiklerini hissettiğim için bütün vaktimi onlarla geçiriyordum. Bu gurup içinde bana sahip çıkan bir abim vardı onun bu maddeleri kullandığını gördüm ve bende denemek istedim, böylece başladım.

**4- Ahmet'in öğretmenine anlattığı zararlı maddelere başlama sebepleri arasında aşağıdakilerden hangisi yoktur?**

- A) Aile içi geçimsizlik ve ilgisizlik.
- B) Merak duygusu.
- C) Özenti
- D) Başarısızlık duygusu

Kur'an'ı Kerim'de aklın önemine vurgu yapan pek çok ayet vardır. Bu ayetler genellikle "Ey akıl sahipleri" diye başlayıp, "aklınızı kullanmıyor musunuz, düşünmüyor musunuz, hiç düşünmez misiniz?" gibi soru cümleleri ile sona ermektedir.

**5- Buna göre aşağıdakilerden hangisi akli kullanmanın faydalarından değildir?**

- A) Kişi düşünerek iyi ile kötüyü ve doğru ile yanlış ayırt edebilir.
- B) İnsan, karşısına çıkan zorlukları akli ile aşmayı başarır.
- C) Kişi akıl ile hayatını kolaylaştıracak tedbirler alır.
- D) Akıl sayesinde kişi muhakeme yapar ve geriler.



Şanlıurfa İl Milli Eğitim Müdürlüğü

'Ey inananlar, size fasık bir adam bir haber getirirse onun doğruluğunu araştırın. Yoksa bilmeyerek bir topluluğa karşı kötülük edersiniz de sonra yaptığınıza pişman olursunuz.' (Hucurat,6.)

**6- Yukarıdaki ayette verilmek istenen mesaja bakıldığında aşağıdakilerden hangisi ile ilişkilendirilebilir?**

- A) Son pişmanlık fayda etmez.
- B) İyilik yapan iyilik bulur.
- C) Doğru söz yemin istemez.
- D) Damlaya damlaya göl olur.

Allah için vermektir,  
Sahip olduklarından...  
Bazen muhtaca uzattığın elin,  
Bazen kötülüğe dur diyen  
Dilindir .....  
Namaza giderken attığın adım,  
Pazardan dönen yaşlı teyzenin  
Elindeki çantadır .....  
Allah'ı andığında dilin,  
Kardeşini gördüğünde  
Yüzündeki tebessümdür .....  
Velhasıl,  
Sözünden caymayana,  
Seni hiç unutmaya  
Çam sakızı, çoban armağanı  
Sunduğun hediyendir.....

**7- Yukarıda ki boşluğa hangi yardım türünün gelmesi uygundur?**

- A) Zekât
- B) Sadaka
- C) Sadaka-i Cariye
- D) Fitre

Namaz camiden çıkınca, hac Mekke'den dönünce, ramazan oruç bitince başlar. N.F.K

**8- Altın çizili cümlede anlatılmak istenen aşağıdakilerden hangisidir?**

- A) Hacca giden kişilerin Mekke dönüşü hac oldukları.
- B) Mekke'nin Haccın merkezi olduğu
- C) Hac görevlerinin Mekke'den dönünceye kadar sürdüğü.
- D) Hacca kazandığımız güzel amellerin Mekke'den dönünce de devam ettirilmesi gerektiği.

*İyi arkadaşla kötü arkadaş misk taşıyan kimse ile körük üfüren kimse gibidir. Misk taşıyan ya sana onu ikram eder yahut sen ondan (miski) satın alırsın ya da ondan güzel bir koku duyarsın. Körük üfüren kimse ise ya elbiseni yakar ya da ondan kötü bir koku duyarsın!"* (Müslim, Birr, 146)

**9- Yukarıda ki hadiste aşağıdakilerden hangisi çıkarılamaz?**

- A) İnsanın etkileşim içinde olan bir varlık olması.
- B) İyi bir insan olmak istiyorsan, iyi insanlarla beraber olmamız gerekir.
- C) İyilik güzel koku gibi insanlara kendine çekerken, insanlar kötülükten pis bir koku benzediği için uzak dururlar.
- D) İyilikte, kötülükte yaygınlaşabilir.

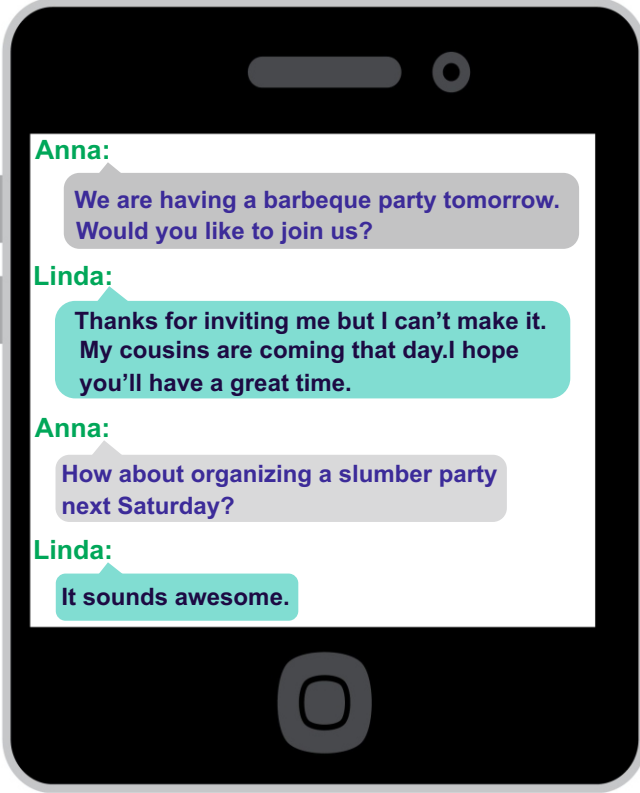
İslamiyet, Yahudilik, Hristiyanlık, Budizm ya da Hinduizm dinlerinde inanç ve ibadet konularının farklılık göstermesine rağmen ortak olan bazı kanunları vardır. Dinler de yaşayan insanlar da farklı olmasına rağmen iyilik, yardım etmek gibi kavramlar hepsinde güzel; yalan, kötülük gibi kavramlar hepsinde çirkin kabul edilmektedir.

**10- Buna göre aşağıdaki yargılardan hangisine ulaşılabilir?**

- A) Dinlerin benzer yönleri farklı yönlerinden daha fazladır.
- B) Dinler farklı olduğu halde evrensel olan öğütler bulunmaktadır.
- C) Bütün dinler inanç ve ibadet olarak birbirine hiç benzememektedir.
- D) Dinleri yaşayan insanlar birbirine çok benzemektedir.

**SINAV BİTTİ.  
CEVAPLARI KONTROL EDİNİZ.**

1.



Find the sentence in the messages that shows Linda's excuse for not accepting her friend's offer.

- A) I don't get on well with him.
- B) I have to study my Maths exam.
- C) I am going to join a slumber party.
- D) I have some guests at that day.

2.

Mike : Adele has an impressive voice.

Which option is wrong about Mike?

- A) Mike admires Adele's voice.
- B) Mike finds Adele's voice terrific.
- C) Mike thinks Adele has unberable voice.
- D) Mike would like to go to Adele's concert.

3.



Which option is true about "Feijoada"?

- A) It is a tasteless meal.
- B) It has different variations.
- C) It consists of seafood and corn.
- D) It is a traditional dessert in Brazil.

4.



This poster is about -----.

- A) Mobile phone etiquette
- B) Transmitting the call
- C) Base station
- D) Sophisticated radio

## Şanlıurfa İl Millî Eğitim Müdürlüğü

5.

**TOM** : I'll upload my photo without asking my parents.

**MIKE** : I'll shop online without asking my parents.

**LINDA** : I'll give out personal information without my parents' permission.

**ANNA** : I'll be a good online person and won't hurt other people.

Four students are talking about Internet safety.  
Whose sentence is suitable for online safety?

- A) Anna
- B) Linda
- C) Mike
- D) Tom

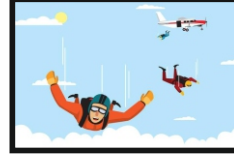
6.

It is famous for its natural rock formations and unique historical heritage. You must take balloon tours there. It is also a good place to go horse riding. You can stay in cave hotels there.

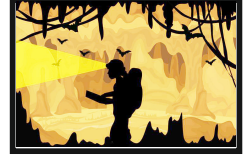
What is the paragraph about?

- A) Fairy Chimneys
- B) Library of Celsus
- C) Ölüdeniz
- D) Patara Beach

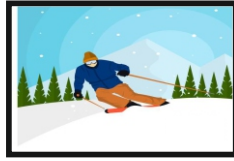
7.



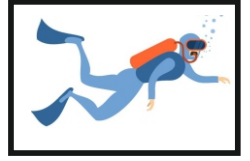
jumping out of plane



caving



skiing



diving

Tom is an adrenalin junkie. He loves doing extreme sports but he is afraid of height.

Which sports he can't do?

- A) diving
- B) skiing
- C) caving
- D) jumping out of a plane

8.



Isaac Newton was an astronomer, scientist, physicist, philosopher and mathematician. He lived between 1643–1727 in England. He discovered gravity. He is one of the most influential scientists of all time.

Read the text and find the true option.

- A) He was a space explorer
- B) He invented the first toothbrush
- C) He was a famous discoverer
- D) He desinged clumsy limbs.



**9.****Lisa's responsibilities**

**Lisa has more responsibilities than us at home. Which is not her responsibility?**

- A) dusting the furniture
- B) vacuuming the carpet
- C) doing the laundry
- D) setting the table

Hi, I am Linda!

Today is Saturday and we are busy with some chores. We emptied the dishwasher, dusted the furniture and washed the dishes but we have still a lot of things to do. First, my sister is going to take out the garbage because the kitchen smells awful and then I am going to sweep the floors and iron the clothes. We have some guests for dinner so mum will cook dinner and set the table. My father will do shopping, feed the family dog and wash the car.

**10. The kitchen smells very bad so -----.**

- A) Linda will sweep the floor.
- B) Linda's father will wash the car.
- C) Linda's sister will take the rubbish out.
- D) Linda's mother will do the laundry.

**SINAV BİTTİ.  
CEVAPLARI KONTROL EDİNİZ.**



**SINAV BAŞLAMADAN ÖNCE AŞAĞIDAKİ UYARILARI MUTLAKA OKUYUNUZ.**

1. Sınav başladıktan sonra çevrenizdekilerle konuşmayınız.
2. Soruları cevaplamaya istediğiniz sorudan başlayabilirsiniz.
3. Cevabını bilmediğiniz sorular üzerinde fazla zaman kaybetmeden diğer sorulara geçiniz. Zaman kalırsa bu sorulara daha sonra dönebilirsiniz.
4. Sınav puanınızın hesaplanmasında sadece doğru cevaplarınız dikkate alınacaktır.
5. Cevap anahtarınızı sınav süresince başkalarının göremeyeceği şekilde önünüzde bulundurunuz.
6. Sınav sırasında sözlük, hesap makinası, cep telefonu ve bilgisayarınızın bu özelliklerini kullanmayınız.
7. Sınav süresince yerinizden ayrılmayınız.

\*Bu deneme sınavındaki sorular Şanlıurfa İlinde görev yapan öğretmenlerin gönüllü olarak hazırladığı sorulardan oluşmaktadır.

\*Şanlıurfa ilinde görev yapıp bu projede görev almak isteyen öğretmenler hazırladıkları soruları [ebapurfa63@gmail.com](mailto:ebapurfa63@gmail.com) adresine gönderebilirler.